

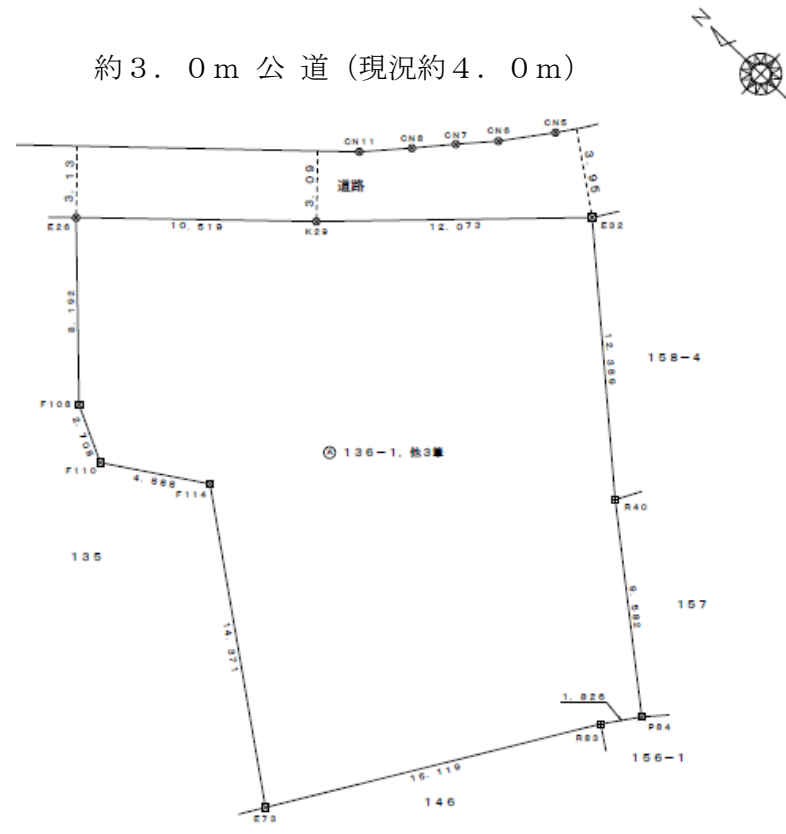
稲沢市 旧宅地 2世帯住宅向け

祖父江 田中内科医院約 80m

案内図



地形図



物件種目	売地		
最適用途	住宅		
最寄駅	名鉄尾西線「森上」駅		
土地面積	472.23㎡ (142.84坪)		
価格	1,142万円 (坪約8万円)		
物件所在地	稲沢市祖父江町祖父江下沼 136番1、136番3、136番4、137番		
交通	名鉄尾西線「森上」駅約2500m		
土地権利	所有権	地目	宅地
都市計画	市街化調整区域	用途地域	
建ぺい率	60%	容積率	200%
他の法令上の制限	建築基準法第22条適用	地勢	平坦
現況	雑種地	引渡	相談
設備	公営水道、中部電力、プロパンガス 北東側約3.0m公道に約2.5m接面		
備考	<ul style="list-style-type: none"> * 祖父江小学校 約800m * 祖父江中学校 約1300m * 開発審査会基準第17号を要します * セットバック 8.63㎡ (2.61坪) を要します 		
会員番号		物件番号	

愛知県知事免許 (6) 17607号

石垣瓦工業株式会社

愛知県一宮市富田字東浦 152 番地 4

TEL 0586 (62) 7359 FAX 0586 (62) 0177

<http://ichinomiya-k.com>

■手数料

■取引態様
媒介

■情報公開日

■物件番号